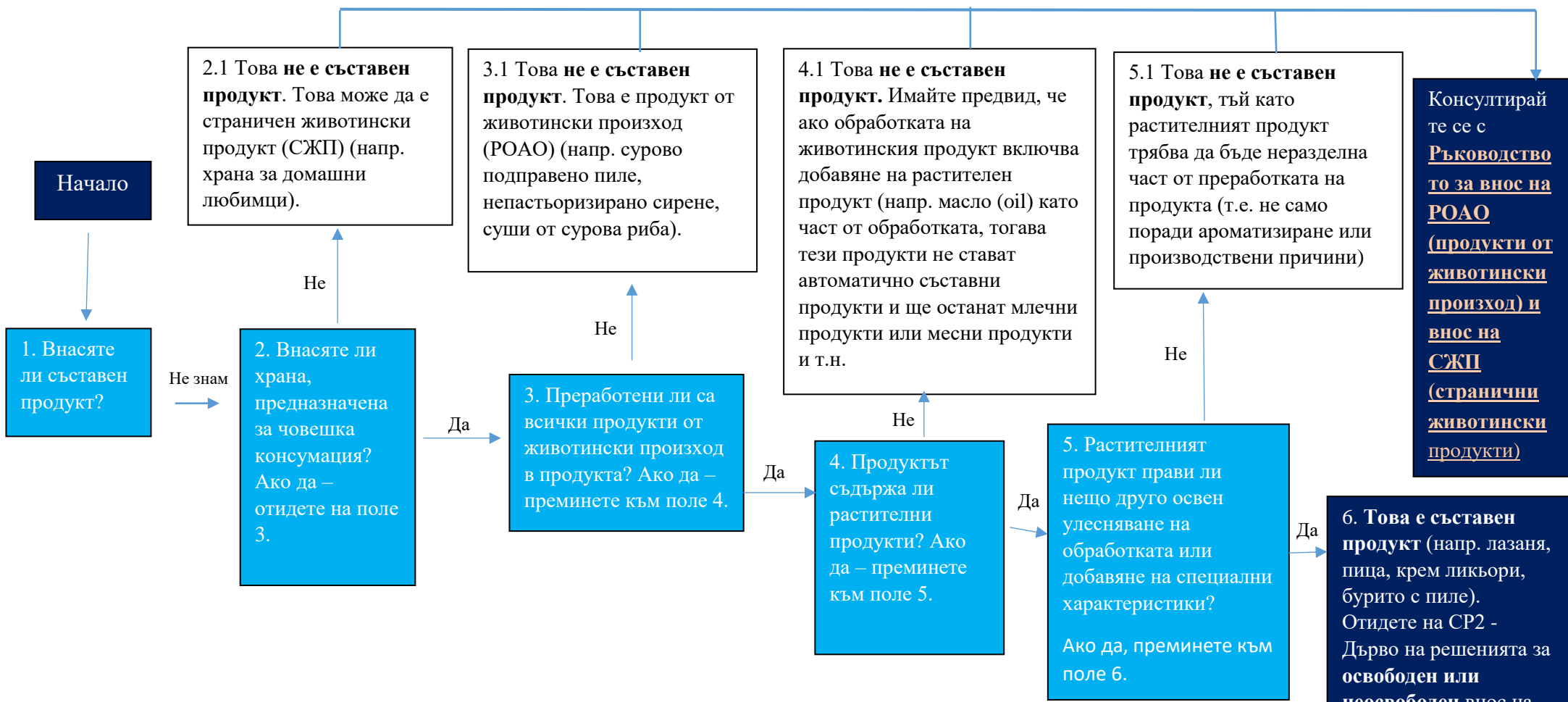


ВАЖНО: Информацията да се използва само при внос ЕС-ОК. За износ Великобритания-ЕС се прилагат различни правила

Бележка: Вносителят трябва да следва стъпките от Дървото на решенията от начало до край, за да разбере пълните изисквания за внос за своя продукт.

Дърво на решения 1: Вашият продукт съставен продукт ли е?



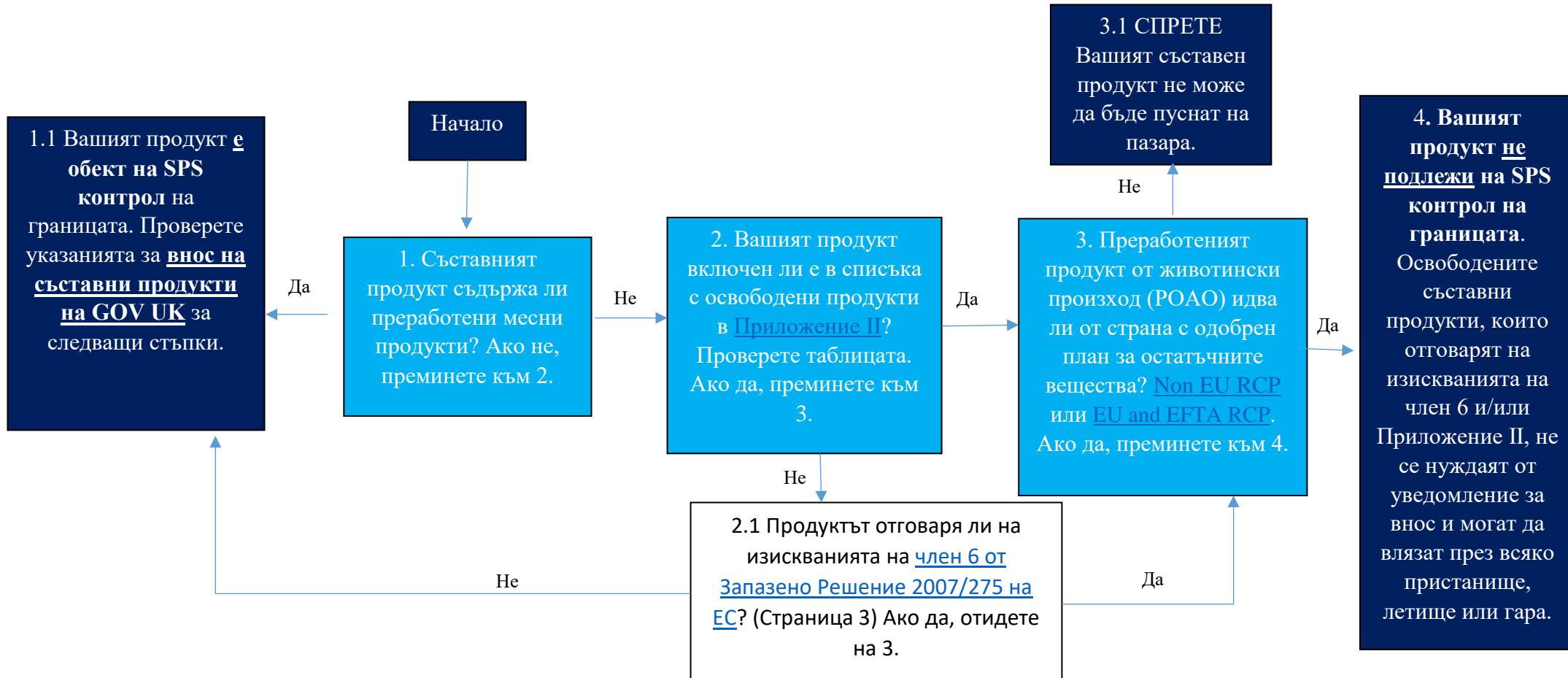
Това Дърво на решенията е само за информация и няма правна стойност. Винаги проверявайте внимателно законодателството, преди да внесете продукт и ако все още не сте сигурни, консултирайте се с Port Health Authority или местните власти на входния пункт, който ще използвате.

3.2 „Преработка“ означава всяко действие, което съществено променя първоначалния продукт, включително нагряване, опушване, консервиране, зреене, сушене, маринване, екстракция, екструзия или комбинация от тези процеси. Моля, вижте допълнителни насоки [тук REUL 2007/275, член 2 \(е\)](#) и [точка 7 от Приложение 1 към REUL 853/2004](#). Моля, имайте предвид, че това не е изчерпателен списък с дейности по обработка.

За повече информация относно [подходящи/съответстващи опаковки за продукти тук](#).

Бележка: Вносителят трябва да следва дървото на решенията от началото до края, за да разбере пълните изисквания за внос за своя продукт.

Дърво на решения 2: Вашият съставен продукт освободен ли е или подлежи ли на официален контрол на граничните контролни пунктове?



Това дърво на решенията е само за информация и няма правна стойност. Винаги проверявайте внимателно законодателството, преди да внесете продукт и ако все още не сте сигурни, консултирайте се с Port Health Authority или с местните власти на входния пункт, което ще използвате.

Съгласно член 6 от Запазено Решение 2007/275 на ЕС

Освободените композитни продукти трябва да отговарят на всички изброени по-долу изисквания:

- Съдържат **по-малко от 50%** от всеки преработен продукт от животински произход (РОАО) – имайте предвид, че ако добавянето на всички преработени РОАО в крайния продукт е 50% или повече, те не се изключват от проверки.
- трайни при околна температура или сготвени/очевидно претърпели в процеса на производството пълно сваряване или процес на топлинна преработка на цялата си субстанция, така че всеки суров продукт да е денатуриран;
- **ясно определени като предназначени за консумация от човека.**
- **сигурно пакетирани или запечатани в чисти контейнери.**
- придружени от **търговски документ** и етикетирани на английски език, така че документът и етикетът съвместно да дават информация за естеството, количеството и броя на опаковките със съставните продукти, страната на произход, производителя и съставките.
- Всеки млечен продукт, включен в какъвто и да било съставен продукт, следва да произхожда от и да е обработен според условията за страните, изброени в приложение I към Решение 2004/438/ЕО на Комисията.

Списък на одобрени държави:

- [Държави от ЕС и ЕФГА одобрени за износ на животни и животински продукти за Великобритания](#)
- [Страни извън ЕС, одобрени за износ на животни и животински продукти за Великобритания](#)

Насоки:

- [Внос на съставни продукти от ЕС за Великобритания - GOV.UK](#)
- <https://www.food.gov.uk/business-guidance/importing-composite-products>

Приложение II: Списък на съставни продукти, които не подлежат на официален контрол, както е посочено в член 6, параграф 1, буква б)

Таблицата на следващата страница съдържа списък на съставни продукти съгласно номенклатурата на стоките, използвана в Съюза, които не е необходимо да бъдат подлагани на официален контрол на граничен контролен пункт.

Бележки относно таблицата: Колона (1) — Код по CN. Тази колона показва кода по CN. CN, създаден с Регламент (ЕИО) № 2658/87, се основава на международната Хармонизирана система за описание и кодиране на стоките (HS), изготвена от Съвета за митническо сътрудничество, сега Световна митническа организация (СМО), приета от Международната конвенция, сключена в Брюксел на 14 юни 1983 г. и одобрена от името на Европейската икономическа общност с Решение 87/369/ЕИО („Конвенцията HS“).

CN възпроизвежда позициите и подпозициите на HS до шест цифри, като само седмата и осмата цифра създават допълнителни подпозиции, които са специфични за нея. 23 Когато се използва четирицифрен код: освен ако не е посочено друго, всички съставни продукти с префикс или обхванати от тези четири цифри, не се изисква да бъдат подложени на официален контрол на граничен контролен пункт.

Когато само някои определени продукти под който и да е четири, шест или осемцифрен код, съдържат животински продукти и в CN не съществува специфично подразделение под този код, кодът се отбелязва с ex (например ex 2001 90 65: ветеринарни проверки не се изискват за продуктите описани в Колона (2)).

Колона (2) — Разяснение. Тази колона дава подробности за съставните продукти, обхванати от дерогацията от официален контрол на граничните контролни пунктове. Когато е необходимо, официалният персонал на граничните контролни пунктове трябва да направи оценка на съставките на съставния продукт и да уточни дали животинският продукт, съдържащ се в съставния продукт, е достатъчно обработен, за да не изисква официални проверки, предвидени в законодателството на Съюза.

Приложение II: Таблица на съставните продукти, които не подлежат на официален контрол, както е посочено в член 6, параграф 1, буква б).

CN Кодове	Разяснения
1)	(2)
1704, 1806 20, 1806 31, 1806 32, 1806 90 11, 1806 90 19, 1806 90 31, 1806 90 39, 1806 90 50	Сладкарски изделия (включително захарни изделия) и шоколад, съдържащи по-малко от 50% преработени млечни и яйчни продукти и обработени, както е предвидено в член 6, параграф 1, буква а) от настоящото решение.
1902 19, 1902 30, 1902 40	Макаронени изделия и юфка, които не са смесени или пълнени с преработен месен продукт; съдържащи по-малко от 50% преработени млечни и яйчни продукти и обработени, както е предвидено в член 6, параграф 1, буква а) от настоящото решение.
1905 10, 1905 20, 1905 31, 1905 32, 1905 40, 1905 40 10, 1905 90 10, 1905 90 20, 1905 90 30, 1905 90 45, 1905 90 55, 1905 90 60, ex 1905 90 90;	Хляб, торти, бисквити, вафли и гофрети, сухари, препечен хляб и подобни препечени продукти; съдържащи по-малко от 20 % преработени млечни и яйчни продукти и обработени, както е предвидено в член 6, параграф 1, буква а) от настоящото решение. 1905 90 обхваща само сухи и чупливи продукти.
ex 2001 90 65, ex 2005 70 00 ex 16 04	Маслини, с пълнеж с по-малко от 20% риба. Маслини, с пълнеж с повече от 20% риба
ex 2104 10 and ex 2104 20	Бульони и ароматизанти, опаковани за крайния потребител, съдържащи по-малко от 50% рибено масло, рибен прах или рибни екстракти и обработени, както е предвидено в член 6, параграф 1, буква а) от настоящото решение
ex 2106 10, ex 2106 90	Хранителни добавки, пакетирани за крайния потребител, съдържащи малки количества (общо по-малко от 20 %) преработени животински продукти (включително глюкозамин, хондроитин и/или хитозан), различни от месни продукти.